

NIPRESS

NYOMÁSKAPCSOLÓK, NYOMÁSTÁVADÓK
ÉS DIFFERENCIÁL NYOMÁSTÁVADÓK

3 YEARS WARRANTY

35 YEARS
ANNIVERSARY

TIVELCO

NYOMÁSÉRZÉKELÉS

NYOMÁSKAPCSOLÓK

MEGNEVEZÉS

JELLEMZŐK

ALKALMAZÁSOK

MŰSZAKI ADATOK

OPCIÓK

DK-100

- Szilícium érzékelő
- Relatív mérési mód
- PC-vel vagy programozó készülékkel konfigurálható
- 1 vagy 2 kapcsoló kimenet

- Pneumatikus, illetve vákuum technológiával kapcsolatos alkalmazás
- Gépészet és üzemtervezés
- Épületgépészet

Érzékelő: szilícium
Névleges méréstartomány:
 0 - 10 bar
Pontosság: 1%
Közeghőmérséklet:
 -25 °C ... +85 °C
Környezeti hőmérséklet:
 -40 °C ... +85 °C
Kimenet: 1 - 2 db PNP kapcsoló
Technológiai csatlakozás:
 1/8" BSP belső menet
Védettség: IP54

- 1 - 5 V analóg kimenet



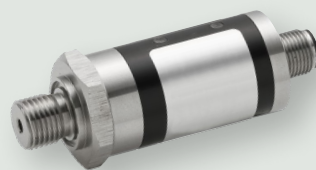
DK-200

- Kerámia érzékelő
- Relatív vagy abszolút mérési mód
- PC-vel vagy programozó készülékkel konfigurálható
- 1 vagy 2 kapcsoló kimenet

- Hidraulikus és gépipari felhasználásra mérési, vezérlési és feldolgozóipari technológiáknál
- Gépészet és üzemtervezés
- Energiaipar
- Hidraulika

Érzékelő: kerámia
Névleges méréstartomány:
 0 - 400 bar
Pontosság: 1%
Közeghőmérséklet:
 -25 °C ... +85 °C
Környezeti hőmérséklet:
 -25 °C ... +85 °C
Kimenet: 1 - 2 db PNP kapcsoló
Technológiai csatlakozás: 1/4" BSP
Védettség: IP67

- Oxigénes alkalmazások
- Olaj- és zsírmentes alkalmazások



DK-300

- Belső- vagy homlokmembrános rozsdamentes acél érzékelő
- Relatív vagy abszolút mérési mód
- Akár 4 kapcsoló kimenet
- Forgatható és konfigurálható, 4 számjegyes LED kijelző

- Gépészet és üzemtervezés
- Épületgépészet
- Környezetvédelmi ipar

Érzékelő: rozsdamentes acél
Névleges méréstartomány:
 0 - 600 bar
Pontosság: 0,25% ill. 0,5%
Közeghőmérséklet:
 -40 °C ... +125 °C
Környezeti hőmérséklet:
 -40 °C ... +85 °C
Kimenet:
 1 - 2 - 4 db PNP kapcsoló
Technológiai csatlakozás:
 1/4" BSP, 1/2" BSP, 3/4" BSP
 (homlokmembránnal),
 1/4" NPT, 1/2" NPT
Védettség: IP65, IP68

- Ex ia kivitel*
- Analóg 4 - 20 mA kimenet
- Szerelt kábeles kivitel



NYOMÁSKAPCSOLÓK

DK-400

- Hegesztett homlokmembrános, rozsdamentes acél érzékelő
- Relatív vagy abszolút mérési mód
- Akár 4 kapcsoló kimenet
- Forgatható és konfigurálható, 4 számjegyes LED kijelző

- Viszkózus és iszapos közegek mérésére is
 - Élelmiszeripar
 - Egészségügy
 - Gyógyszeripar

Érzékelő: rozsdamentes acél
Névleges méréstartomány:
 0 - 40 bar
Pontosság: 0,25% ill. 0,5%
Közeghőmérséklet: -40 °C...+125 °C
Környezeti hőmérséklet:
 -40 °C ... +85 °C
Kimenet: 1 - 2 - 4 db PNP kapcsoló
Technológiai csatlakozás:
 1/2" BSP; 3/4" BSP; 1" BSP;
 3/4" Triclamp; 1 1/2" Triclamp;
 2" Triclamp; DN25, DN40 és
 DN50 élelmiszeripari;
 DN40/50 VARIVENT
Védettség: IP65, IP68

- Ex ia kivitel*
- Analóg 4 - 20 mA kimenet
- Szerelt kábeles kivitel



DK-500

- Hegesztett rozsdamentes acél érzékelő
- Relatív vagy abszolút mérési mód
- Rozsdamentes acél ház
- 1 vagy 2 kapcsoló kimenet
- Forgatható és konfigurálható, 4 számjegyes LED kijelző

- Gépészet és üzemtervezés
- Épületgépészet
- Környezetvédelmi ipar

Érzékelő: rozsdamentes acél
Névleges méréstartomány:
 0 - 600 bar
Pontosság: 0,25% ill. 0,5%
Közeghőmérséklet:
 -40 °C ... +125 °C
Környezeti hőmérséklet:
 -40 °C ... +85 °C
Kimenet: 1 - 2 db PNP kapcsoló
Technológiai csatlakozás:
 1/4" BSP, 1/2" BSP, 1/4" NPT, 1/2" NPT
Védettség: IP67

- Ex ia kivitel*
- Analóg 4 - 20 mA kimenet



DK-600

- Belső kerámia érzékelő
- Relatív vagy abszolút mérési mód
- Robosztus, rozsdamentes acél ház
- 1 vagy 2 kapcsoló kimenet
- Forgatható és konfigurálható, 4 számjegyes LED kijelző

- Erős igénybevétel és nehéz üzemeltetési körülmények
- Gépészet és üzemtervezés
- Környezetvédelmi ipar

Érzékelő: kerámia
Névleges méréstartomány:
 0 - 600 bar
Pontosság: 0,5%
Közeghőmérséklet:
 -40 °C ... +125 °C
Környezeti hőmérséklet:
 -40 °C ... +85 °C
Kimenet: 1 - 2 db PNP kapcsoló
Technológiai csatlakozás:
 1/4" BSP, 1/2" BSP, 1/4" NPT, 1/2" NPT
Védettség: IP67

- Ex ia kivitel*
- Analóg 4 - 20 mA kimenet
- PVDF technológiai csatlakozás



DK-700

- Hegesztett homlokmembrános, rozsdamentes acél érzékelő
- Relatív vagy abszolút mérési mód
- 1 vagy 2 kapcsoló kimenet
- Forgatható és konfigurálható, 4 számjegyes LED kijelző

- Magas higiéniai elvárásokat megkövetelő alkalmazások
- Élelmiszeripar
- Gyógyszeripar

Érzékelő: rozsdamentes acél
Névleges méréstartomány:
 0 - 40 bar
Pontosság: 0,25% ill. 0,5%
Közeghőmérséklet: -40 °C...+125 °C
Környezeti hőmérséklet:
 -40 °C ... +85 °C
Kimenet: 1 - 2 db PNP kapcsoló
Technológiai csatlakozás:
 1/2" BSP; 3/4" BSP; 1" BSP;
 3/4" Triclamp; 1 1/2" Triclamp;
 2" Triclamp; DN25, DN40 és
 DN50 élelmiszeripari;
 DN40/50 VARIVENT
Védettség: IP67

- Ex ia kivitel*
- Magas hőmérsékletű kivitel
- Analóg 4 - 20 mA kimenet



NYOMÁSTÁVADÓK

D-200

- Belső membrános, kapacitív kerámia érzékelő, túlnyomás mérésére
- Relatív mérési mód
- Agresszív anyagok – gázok, gőzök, folyadékok – mérésére is alkalmas
- Nem ajánlott kristályosodó, üledékképződésre hajlamos közeg és dinamikus túlterhelés esetén
- Gépészet és üzemtervezés
- Hidraulika
- Épületgépészet

Érzékelő: kerámia
Névleges méréstartomány:
 0 – 400 bar
Pontosság: 0,5%
Közeghőmérséklet:
 -25 °C ... +125 °C
Környezeti hőmérséklet:
 -25 °C ... +85 °C
Kimenet:
 4 – 20 mA, 0 – 10V
Technológiai csatlakozás:
 1/4" BSP, 1/2" BSP, 1/4" NPT
Védettség: IP65, IP67

- Olaj- és zsírmentes verzió

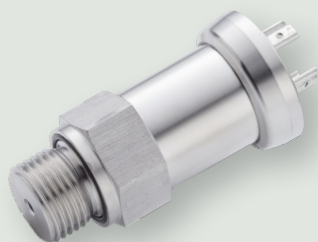


D-300

- Belső rozsdamentes acél membrán, piezorezisztív érzékelő
- Relatív vagy abszolút mérési mód
- Statikus és dinamikus igénybevételre is
- Nem ajánlott kristályosodó, üledékképződésre hajlamos közeg esetén
- Gépészet és üzemtervezés
- Hűtéstechika
- Hidraulika
- Energiaipar
- Környezetvédelmi ipar
- Épületgépészet

Érzékelő: rozsdamentes acél
Névleges méréstartomány:
 0 – 600 bar
Pontosság: 0,1%; 0,25% ill. 0,5%
Közeghőmérséklet:
 -40 °C ... +125 °C
Környezeti hőmérséklet:
 -40 °C ... +85 °C
Kimenet: 4 – 20 mA, 0 – 10V
Technológiai csatlakozás:
 1/4" BSP, 1/2" BSP, 1/4" NPT, 1/2" NPT
Védettség: IP65, IP67, IP68

- Ex ia kivitel*
- SIL 2*
- Szerelt kábeles kivitel
- Abszolút nyomás mérésére alkalmas változat (0,4 bar feletti tartományban)



D-400

- Homlokmembrános rozsdamentes acél érzékelő
- Relatív vagy abszolút mérési mód (abszolút csak 0,6 bar felett)
- Vákuum ellenálló
- Alacsony felületi érdességű membrán
- Különösen alkalmas szennyezett anyagok és tartály fenéknyomás mérésére
- Élelmiszeripar
- Gyógyszeripar
- Gépészet és üzemtervezés

Érzékelő: rozsdamentes acél
Névleges méréstartomány:
 0 – 400 bar
Pontosság: 0,25% ill. 0,5%
Közeghőmérséklet:
 -40 °C ... +125 °C
Környezeti hőmérséklet:
 -40 °C ... +85 °C
Kimenet: 4 – 20 mA, 0 – 10V
Technológiai csatlakozás:
 1/2" BSP, 3/4" BSP, 1" BSP, 3/4", 1 1/2", 2"; Triclamp; DN25, DN40 és DN50 élelmiszeripari; DN40 / 50 VARIVENT
Védettség: IP65, IP67, IP68

- Ex ia* kivitel
- Magas hőmérsékletű kivitel
- Szerelt kábeles kivitel
- SIL 2*
- Higiénikus változat



D-500

- Homlokmembrános kerámia érzékelő
- Relatív vagy abszolút mérési mód
- Agresszív, szennyezett, iszapos anyagok mérésére
- Kisnyomású oxigénes alkalmazás
- Gépészet és üzemtervezés
- Energiaipar
- Egészségügy
- Környezetvédelmi ipar

Érzékelő: kerámia
Névleges méréstartomány:
 0 – 600 bar
Pontosság: 0,5%
Közeghőmérséklet:
 -40 °C ... +125 °C
Környezeti hőmérséklet:
 -40 °C ... +85 °C
Kimenet: 4 – 20 mA, 0 – 10V
Technológiai csatlakozás:
 1/4" BSP, 1/2" BSP, 1/4" NPT, 1/2" NPT
Védettség: IP65, IP67, IP68

- Ex ia kivitel*
- SIL 2*
- Oxigénes alkalmazás
- PVDF technológiai csatlakozás
- Szerelt kábeles kivitel



NYOMÁSTÁVADÓK

D-600

- Homlokmembrános kerámia érzékelő
- Relatív mérési mód

- Ajánlott közegek: víz, üzemanyag és olaj, szennyvíz, agresszív közeg
 - Ideális viszkozus és szennyezett közeg mérésére is
- Gépészet és üzemtervezés
- Energiaipar
- Egészségügy
- Környezetvédelmi ipar

Érzékelő: kerámia
Névleges méréstartomány: 0 - 60 bar
Pontosság: 0,5%
Közeghőmérséklet: -40 °C ... +125 °C
Környezeti hőmérséklet: -25 °C ... +85 °C
Kimenet: 4 - 20 mA, 0 - 10V
Technológiaicsatlakozás: 3/4" BSP
Védettség: IP65, IP67, IP68

- Ex ia kivitel*
- SIL 2*
- PVDF technológiai csatlakozás (agresszív közeg esetén)
- Szerelt kábeles kivitel



D-700

- Homlokmembrános kerámia érzékelő
- Relatív mérési mód
- Kis rendszernyomás mérésére

- Ajánlott közegek: víz, üzemanyag és olaj, agresszív közeg, paszta-szerű és viszkozus közeg
- Gépészet és üzemtervezés
- Labortechnika
- Környezetvédelmi ipar

Érzékelő: kerámia
Névleges méréstartomány: 0 - 20 bar
Pontosság: 0,25%; 0,5% ill. 1%
Közeghőmérséklet: -40 °C ... +125 °C
Környezeti hőmérséklet: -40 °C ... +85 °C
Kimenet: 4 - 20 mA, 0 - 10V
Technológiai csatlakozás: 1 1/2" BSP
Védettség: IP65, IP67, IP68

- Ex ia kivitel*
- PVDF vagy rozsdamentes acél technológiai csatlakozás
- 99,9% alu oxid kerámia membrán
- Teflon bevonat
- Szerelt kábeles kivitel



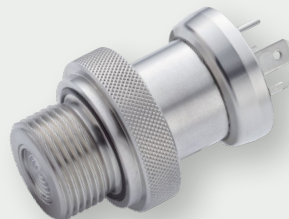
D-800

- Homlokmembrános rozsdamentes acél érzékelő
- Relatív mérési mód
- Robosztus kialakítás
- Moduláris felépítés

- Ajánlott közegek: víz, üzemanyag és olaj
- Gépészet és üzemtervezés
- Energiaipar
- Környezetvédelmi ipar

Érzékelő: rozsdamentes acél
Névleges méréstartomány: 0 - 40 bar
Pontosság: 0,1%; 0,25% ill. 0,5%
Közeghőmérséklet: -40 °C ... +125 °C
Környezeti hőmérséklet: -40 °C ... +85 °C
Kimenet: 4 - 20 mA, 0 - 10V
Technológiaicsatlakozás: 3/4" BSP
Védettség: IP65, IP67, IP68

- Ex ia kivitel*
- SIL 2*
- Szerelt kábeles kivitel



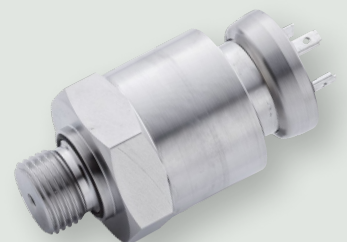
D-900

- Belső, kerámia membrános érzékelő
- Relatív vagy abszolút mérési mód
- Kis rendszernyomás mérésére
- Magas hőmérséklet, túlnyomás, közeg ellenállóság

- Ajánlott közegek: víz, üzemanyag és olaj, gázok
- Gépészet és üzemtervezés
- Energiaipar
- Épületgépészet
- Labortechnika
- Környezetvédelmi ipar

Érzékelő: kerámia
Névleges méréstartomány: 0 - 20 bar
Pontosság: 0,25% ill. 0,5%
Közeghőmérséklet: -40 °C ... +125 °C
Környezeti hőmérséklet: -40 °C ... +85 °C
Kimenet: 4 - 20 mA, 0 - 10V
Technológiai csatlakozás: 1/2" BSP, 1/2" NPT
Védettség: IP65, IP67, IP68

- Ex ia kivitel*
- 99,9% alu oxid kerámia membrán
- Szerelt kábeles kivitel



NYOMÁSTÁVADÓK

D-A00

- Belső- vagy homlokmembrános rozsdamentes acél érzékelő
- Relatív vagy abszolút mérési mód
- Kétkamrás alumíniumöntvény vagy rozsdamentes acél ház
- Méréstartomány szűkítés 1:10 arányban lehetséges
- HART® kommunikáció

- Gázok és gőzök abszolút nyomásának mérése akár 600 bar-ig
- Ideális feldolgozó-, élelmiszer- és gyógyszeripari felhasználásra
- Gépészet és üzemtervezés
- Vegyipar
- Papíripar
- Olaj- és gázipar

Érzékelő: rozsdamentes acél
Névleges méréstartomány:

0 - 600 bar

Pontosság: 0,1%

Közeghőmérséklet:

-40 °C ... +125 °C

Környezeti hőmérséklet:

-40 °C ... +80 °C (kijelző nélkül)

-20 °C ... +70 °C (kijelzővel)

Kimenet: 4 - 20 mA, HART®

Technológiai csatlakozás:

1/2" BSP, 1/2" NPT, 1" BSP, 1 1/2" BSP, DN25/PN40, DN50/PN40, DN80/PN40, 2" RF, 3" RF

Védettség: IP67

- Kijelző és kezelő modul
- Ex d kivitel*
- Magas hőmérsékletű kivitel (300 °C)



D-B00

- Homlokmembrános kerámia érzékelő
- 99,9% alu oxid kerámia membrán, magas túlnyomás-állóság
- Relatív mérési mód
- Kétkamrás alumíniumöntvény vagy rozsdamentes acél ház
- Méréstartomány szűkítés 1:5 arányban lehetséges
- HART® kommunikáció

- Gázok, gőzök és folyadékok relatív nyomásának mérése
- Gépészet és üzemtervezés
- Vegyipar
- Egészségügy
- Élelmiszeripar
- Papíripar
- Környezetvédelmi ipar

Érzékelő: kerámia
Névleges méréstartomány:

0 - 20 bar

Pontosság: 0,1% ill. 0,2%

Közeghőmérséklet:

-25 °C ... +125 °C

Környezeti hőmérséklet:

-40 °C ... +70 °C (kijelző nélkül)

-20 °C ... +70 °C (kijelzővel)

Kimenet: 4 - 20 mA, HART®

Technológiai csatlakozás:

1/2" BSP, 1/2" NPT, 1" BSP, 1 1/2" BSP, DN25/PN40, DN50/PN40, DN80/PN40, 2" RF, 3" RF

Védettség: IP67

- Kijelző és kezelő modul
- Ex ia kivitel*
- Ex d kivitel*



D-C00

- Hegesztett belső membrános rozsdamentes acél érzékelő
- Relatív mérési mód
- Igen magas nyomásállóság (akár 2000 bar)
- Vékonyrétegű, hegesztett érzékelő
- Magasfokú megbízhatóság
- Könnyű kezelhetőség

- Magas nyomású hidraulikai alkalmazásokhoz
- Gépészet és üzemtervezés
- Labortechnika
- Hidraulika

Érzékelő: rozsdamentes acél
Névleges méréstartomány:

0 - 2000 bar

Pontosság: 0,5%

Közeghőmérséklet:

-40 °C ... +140 °C

Környezeti hőmérséklet:

-25 °C ... +85 °C

Kimenet: 4 - 20 mA, 0 - 10V

Technológiai csatlakozás:

1 1/2" BSP; M20 x 1,5 belső menetes

Védettség: IP65, IP67

- Ex ia kivitel*
- Offszet és telített érték állítási lehetőség
- Szerelt kábeles kivitel



DD-100

- Piezorezisztív szilícium érzékelő
- Relatív mérési mód
- 2 vagy 3 vezetékes rendszerbe köthető
- Falra szerelhető

- Gázok és sűrített levegő nyomáskülönbségének mérése
- Gépészet és üzemtervezés
- Épületgépészet

Érzékelő: szilícium
Névleges méréstartomány:

0 - 1 bar

Pontosság: 1%

Közeghőmérséklet:

0 °C ... +50 °C

Környezeti hőmérséklet:

0 °C ... +50 °C

Kimenet: 4 - 20 mA, 0 - 10V

Technológiai csatlakozás:

Ø6,6 x 11 mm (Ø6-os flexicsőhöz), Ø4,45 x 10 mm (Ø4-es flexicsőhöz)

Védettség: IP54

- 5 számjegyes LCD kijelző



DIFFERENCIÁL NYOMÁSTÁVADÓK

DD-200

- Piezorezisztív rozsdamentes acél érzékelő
 - Relatív mérési mód
 - Alumíniumöntvény ház
 - Méréstartomány szűkítés 1:10 arányban lehetséges
 - HART® kommunikáció
-
- Zárt, nyomás alatt lévő tartályokban nyomáskülönbség mérésére
 - Gépészet és üzemtervezés
 - Olaj- és gázipar
 - Vegyipar
 - Energiaipar
 - Épületgépészet
 - Élelmiszeripar
 - Papír ipar

Érzékelő: rozsdamentes acél
Névleges méréstartomány:
 0 - 20 bar

Pontosság: 0,1%

Közeghőmérséklet:

-40 °C ... +85 °C

Környezeti hőmérséklet:

-40 °C ... +50 °C (kijelző nélkül)

-20 °C ... +50 °C (kijelzővel)

Kimenet: 4 - 20 mA, HART®

Technológiai csatlakozás:

¼" NPT (belső)

Védettség: IP67

- Kijelző és kezelő modul
- HASTELLOY® C-276 érzékelő
- Kémiai tömítések



DD-300

- Piezorezisztív rozsdamentes acél érzékelő
- Relatív mérési mód
- Az érzékelő a távadó mindkét oldaláról kitehető folyadék- vagy gáznyomásnak
- Dinamikus nyomás, rázkódás és ütődés ellen védett
- Mechanikailag erős és megbízható
- Wet/wet mérés

- Felépítésének köszönhetően szűk helyen is alkalmazható
- Gépészet és üzemtervezés
- Energiaipar

Érzékelő: rozsdamentes acél
Névleges méréstartomány:
 0 - 16 bar

Pontosság: 0,5%

Közeghőmérséklet:

-25 °C ... +125 °C

Környezeti hőmérséklet:

-25 °C ... +85 °C

Kimenet: 4 - 20 mA, 0 - 10V

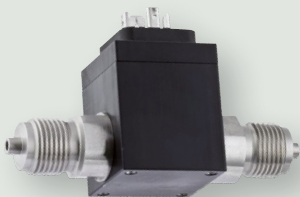
Technológiai csatlakozás:

¼" BSP (belső), ½" BSP,

7/16" UNF

Védettség: IP65

- Ex ia kivitel*



DD-400

- Két piezorezisztív rozsdamentes acél érzékelő
- Relatív mérési mód
- Kijelző és technológiai csatlakozás
- Akár 2 kontaktus kimenet

- Nyomáskülönbség mérésére gázokban és folyadékokban
- Gépészet és üzemtervezés
- Vegyipar
- Energiaipar
- Épületgépészet
- Élelmiszeripar

Érzékelő: rozsdamentes acél
Névleges méréstartomány:
 0 - 70 bar

Pontosság: 1%

Közeghőmérséklet:

-40 °C ... +125 °C

Környezeti hőmérséklet:

-25 °C ... +85 °C

Kimenet: 4 - 20 mA

Technológiai csatlakozás:

¼" BSP, ½" BSP,

¼" NPT, ½" NPT

Védettség: IP65



DD-500

- Piezorezisztív rozsdamentes acél érzékelő
- Relatív mérési mód
- Maximális statikus túlnyomás 400 bar
- Méréstartomány szűkítés 1:100 arányban lehetséges
- Nagyfokú pontosság
- Alumíniumöntvény ház
- HART® kommunikáció

- Zárt, nyomás alatt lévő tartályokban nyomáskülönbség mérésére
- Olaj- és gázipar
- Vegyipar
- Energiaipar
- Élelmiszeripar
- Papír ipar

Érzékelő: rozsdamentes acél
Névleges méréstartomány:
 0 - 20 bar

Pontosság: 0,075%

Közeghőmérséklet:

-40 °C ... +100 °C

Környezeti hőmérséklet:

-40 °C ... +85 °C (kijelző nélkül)

-20 °C ... +65 °C (kijelzővel)

Kimenet: 4 - 20 mA, HART®

Technológiai csatlakozás:

¼" NPT (belső); ½" NPT;

M20 x 1,5

Védettség: IP67

- Ex ia kivitel*
- LCD kijelző
- HASTELLOY® érzékelő





**MAGYAR
PARALIMPIAI
BIZOTTSÁG**

*NIVELCO – a Magyar Paralimpiai Csapat
hivatalos támogatója*

NIVELCO IPARI ELEKTRONIKA ZRT.

H-1043 Budapest, Dugonics u. 11.

Tel.: (36-1) 8890-100

Fax: (36-1) 8890-200

marketing@nivelco.com

www.nivelco.com

Nivelco Messtechnik GmbH
A-1020 Wien,

Untere Donaustraße 13–15.

Tel.: (36-1) 8890-100

Fax: (36-1) 8890-200

E-mail: austria@nivelco.com

Nivelco USA LLC

1300 Iroquois Drive

Suite 205

Naperville, IL 60563

Tel.: 1-630-848-2100

E-mail: usa@nivelco.com

РОССИЯ Представительство

-АО NIVELCO-

142191 Россия,

г. Троицк (Моск. Обл.),

ул. Лесная, 4Б, офис 301

(Дом предпринимателей)

Tel.: 7-499-922-3382

Fax: 7-499-922-3382

E-mail: russia@nivelco.com

Nivelco Mjerna Tehnika d.o.o.

Prolaz M. K. Kozulić 2/4,

Rijeka

Tel.: 385-51-587-034

Fax: 385-51-587-447

E-mail: croatia@nivelco.com

SC Nivelco Tehnica
Măsurării SRL.

Sângeorgiu de Mureș – 547530,

str. Narciselor nr. 17

Tel.: (00-40) 40-265-306192

Fax: (00-40) 40-265-306192

E-mail: romania@nivelco.com

Nivelco Bohemia s.r.o.

664 57 Měnin, Brno-venkov

Měnin 523,

Tel.: (420) 775 554 176

Tel.: (420) 775 554 179

E-mail: bohemia@nivelco.com

Nivelco Poland Sp.z.o.o.

ul. Chorzowska 44b

PL–44100 Gliwice

Tel.: (48-32) 270 3701

Fax: (48-32) 270 3832

E-mail: poland@nivelco.com

Nivelco Instruments India Pvt. Ltd.

"MALHAR", Plot No 18, S.No. 2,

Near Rajaram Bridge,

Karve Nagar,

411052, PUNE

Tel.: 91-20-2547-8313

Fax: 91-20-2547-8313

E-mail: india@nivelco.com



ÁLTALÁNOS ISMERTETŐ

Az ipari mérés technika világában kiemelten fontos terület a nyomásérzékelés, a folyadékok és gázok nyomásának felügyelete és szabályozása, a mért eredmények feldolgozása, továbbítása és megfelelő felhasználása.

A NIVELCO a NIPRESS termékcsalád széles műszaki választékával képes lefedni a legkülönbözőbb iparágakban és alkalmazási területeken fellépő igényeket.

A NIPRESS KÉSZÜLKCSALÁDOK FŐ JELLEMZŐI:

- Fejlett nyomásérzékelő technológiák
- Relatív és abszolút nyomásmérés
- Eszközök csaknem minden közegre
- Többféle pontossági osztály
- Többféle beépítési lehetőség
- Kiváló túlterhelhetőség
- Két és három vezetékes rendszerek
- Eszközök csaknem minden mechanikai és elektromos csatlakozási lehetőséggel
- Megoldások nagy igénybevételt jelentő alkalmazásokra (agresszív közeg, széles hőmérséklet tartomány, dinamikus nyomásviszonyok)
- Megoldások magas higiéniai követelmények esetére
- Kiváló ár/érték arány

ANIPRESS KÉSZÜLÉKEK HÁROM FŐ KATEGÓRIÁJA:

- NYOMÁSKAPCSOLÓK
- NYOMÁSTÁVADÓK
- DIFFERENCIÁL NYOMÁSTÁVADÓK

NYOMÁSKAPCSOLÓK

- Kijelzővel nem rendelkező és kijelzős készülékek
- Nyomáshatár: 0 – 600 bar

A kijelző nélküli **DK-100** és **DK-200** elektromos nyomáskapcsolók hidraulikus és pneumatikus alkalmazásoknál vethetők be a nyomás figyelésére és szabályozására a kontaktus kimenetek segítségével. Gyorsan és kényelmesen konfigurálhatók számítógép, vagy a P6 programozó eszköz segítségével.

A könnyű kezelhetőségnek és a változatos szoftver funkcióknak (szabadon beállítható kapcsolópont és hiszterézis, késleltetés funkció, min/max érték tárolása, skálázható kijelző és analóg jel stb.) köszönhetően a kijelzővel rendelkező **DK-300**, **DK-400** és **DK-500** intelligens nyomáskapcsoló családok általános üzemi feladatokra, a gépgyártásban és a feldolgozóiparban egyaránt kiválóan használhatók.

FŐBB ALKALMAZÁSI TERÜLETEK:

mobil hidraulika, szárazonfutás elleni védelem, áramlásfigyelés, kenésfigyelés, gázkompresszorok, tesztelés és gyártás tervezés.

NYOMÁSTÁVADÓK

- Vákuum, túlnyomás és abszolút nyomás mérésére
- Nyomásmérési tartomány: 0 – 2000 bar

Az ipari nyomástávadóinkban alkalmazott különböző nyomásérzékelési technológiák és a ház lehetséges anyagainak (rozsdamentes acél, műanyagok) kombinációi csaknem minden ipari gáz és folyadék mérésére alkalmassá teszik készülékeinket.

Ipari nyomástávadóink szinte bármilyen alkalmazásra megfelelők különböző elektronikai és mechanikai csatlakozási lehetőségeiknek és túlterhelhetőségüknek köszönhetően.

FŐBB ALKALMAZÁSI TERÜLETEK:

épületgépészet, hidraulika, pneumatika, gépészet és üzemtervezés, energiaipar, élelmiszeripar, gyógyszeripar, vegyipar, olaj- és gázipar.

DIFFERENCIÁL NYOMÁSTÁVADÓK

- Nyomáskülönbség mérésére
- Nyomásmérési tartomány: 0 – 70 bar

A különböző érzékelési technológiák és a választható házanyagok – alumíniumöntvény vagy műanyag – kombinációi alkalmassá teszik ipari differenciál nyomástávadóinkat számos folyadék és gáz mérésére, szellőzőcsövek, épületgépészetben használt szűrők és ventilátorok felügyeletére, emellett zárt túlnyomásos tartályban való szintmérésre.

FŐBB ALKALMAZÁSI TERÜLETEK:

épületgépészet, gépészet és üzemtervezés, olaj- és gázipar, vegyipar, energiaipar, élelmiszeripar.